



# MATSUYA FOODS HOLDINGS

2024年3月期 第2四半期  
決算補足説明資料

株式会社松屋フーズホールディングス  
銘柄コード 9887

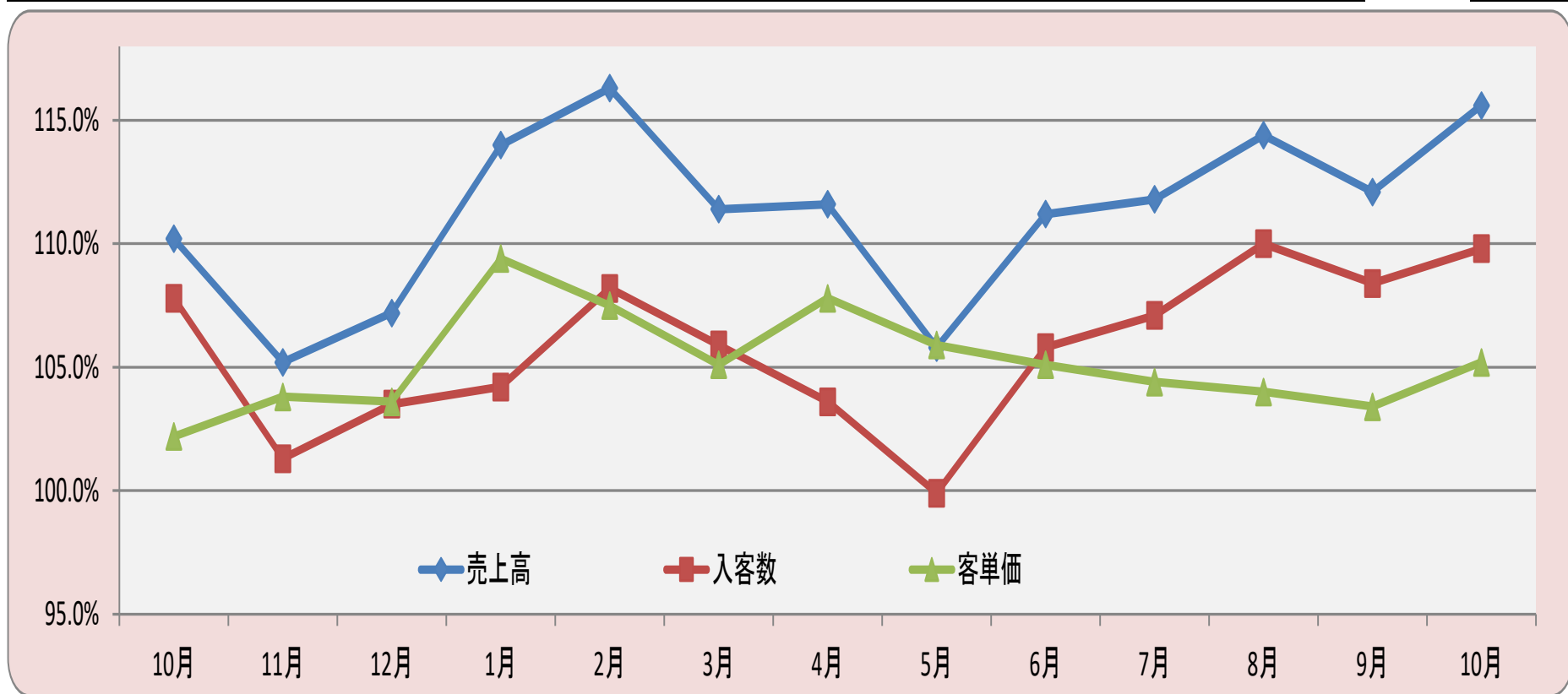
# 1. 2024年3月期 第2四半期決算実績

(単位：百万円)

連結  (百万円)	2023年3月期 第2Q 実績 (A)		2024年3月期 第2Q 実績 (B)		前期比 B-A	
売上高	51,113	100.0%	<b>59,031</b>	<b>100.0%</b>	7,917	(+15.5%)
売上原価	17,160	33.6%	<b>20,170</b>	<b>34.2%</b>	3,009	+0.6pts
売上総利益	33,953	66.4%	<b>38,861</b>	<b>65.8%</b>	4,907	▲0.6pts
販売費及び 一般管理費	33,720	65.9%	<b>37,254</b>	<b>63.1%</b>	3,533	▲2.8pts
(うち人件費)	16,803	32.8%	<b>19,021</b>	<b>32.2%</b>	2,217	▲0.6pts
営業利益	232	0.5%	<b>1,606</b>	<b>2.7%</b>	1,374	+2.2pts
経常利益	2,447	4.8%	<b>1,885</b>	<b>3.2%</b>	▲562	▲1.6pts
親会社株主に帰属する 四半期純利益	953	1.9%	<b>1,327</b>	<b>2.2%</b>	374	+0.3pts

# ◇既存店売上実績 上期 前年比111.2%

2023年 (参考) 前期	2023年 (参考) 前期													(速報)	
	10月	11月	12月	1月	2月	3月	4月	5月	6月	7月	8月	9月	上期	10月	
(%)	10月	11月	12月	1月	2月	3月	4月	5月	6月	7月	8月	9月	上期	10月	
売上高	110.2%	105.2%	107.2%	114.0%	116.3%	111.4%	111.6%	105.8%	111.2%	111.8%	114.4%	112.1%	111.2%	115.6%	
入客数	107.8%	101.3%	103.5%	104.2%	108.2%	105.9%	103.6%	99.9%	105.8%	107.1%	110.0%	108.4%	105.8%	109.8%	
客単価	102.2%	103.8%	103.6%	109.4%	107.5%	105.1%	107.8%	105.9%	105.1%	104.4%	104.0%	103.4%	105.1%	105.2%	



## (1) 業態別出店状況

※複合改装による業態変更2店舗

業態	屋号	前期末 店舗数	24年3月期 2Q実績		9月末現在の 店舗数
			出店	退店	
牛めし	松屋	995	17	5	1,008
とんかつ	松のや 松乃家	179	4	0	183
鮨	すし松 福松	9	2	0	11
その他・海外	マイカーリー食堂 松軒中華食堂 他	32	2	3	30
店舗数合計（海外含む）		<b>1,210</b>	<b>25</b>	<b>8</b>	<b>1,232</b>

\* 今期より台湾松屋餐飲股份有限公司連結のため、前期末より加算表示

## (2) 地域別出退店状況

	前期末店舗数	2024年3月期 2Q実績		9月末 店舗数	地域別 店舗数シェア
		出店	退店		
北海道・東北圏	44 (27)	3 (3)	0 (0)	47 (30)	3.8%
北関東・甲信越圏	59 (53)	1 (1)	1 (1)	59 (53)	4.8%
首都圏	691 (136)	11 (1)	4 (0)	698 (137)	56.7%
東海・北陸圏	99 (87)	1 (1)	1 (1)	99 (87)	8.0%
関西圏	223 (103)	6 (3)	0 (0)	229 (106)	18.6%
中国・四国・九州圏	86 (64)	3 (3)	1 (1)	88 (66)	7.1%
海外	13 (0)	0 (0)	1 (0)	12 (0)	1.0%
合計	<b>1,210 (470)</b>	<b>25 (12)</b>	<b>8 (3)</b>	<b>1,232 (479)</b>	<b>100.0%</b>

※ ( ) 内はロードサイド店舗で内数

○ **総店舗数 1,232店舗**  
**牛めし業態 1,008店舗**  
**とんかつ業態 183店舗**

○ **松屋・松のや・マイカーリー食堂  
 の業態を組み合わせた複合型  
 店舗を中心に出店**

○ **改装合計 131店舗**  
**全面改装： 2店舗**  
**一部改装： 129店舗**

○ **複合化改装・セルフ化改装**

# ◇2024年3月期 第2四半期 決算収益分析

(単位：百万円)

連 結	2024年3月期 第2Q 公表計画 (A)		2024年3月期 第2Q 実績 (B)		公表計画比 B-A	
	売 上 高	54,900	100.0%	59,031	100.0%	4,131
売 上 原 価	18,842	34.3%	20,170	34.2%	1,327	▲ 0.1pts
売 上 総 利 益	36,057	65.7%	38,861	65.8%	2,803	0.1pts
販売費及び 一般管理費	35,957	65.5%	37,254	63.1%	1,296	▲ 2.4pts
(うち人件費)	18,115	33.0%	19,021	32.2%	905	▲ 0.8pts
営 業 利 益	100	0.2%	1,606	2.7%	1,506	2.5pts
経 常 利 益	300	0.5%	1,885	3.2%	1,585	2.7pts
親会社株主に帰属する 四半期純利益	0	0.0%	1,327	2.2%	1,327	2.2pts

## ○原価率 34.2%

仕入価格の上昇影響があったものの、売上高上昇による固定費の比率低下等により、計画比▲0.1ポイント

## ○販管費比率 63.1%

国内経済活動の正常化による労働力確保の激化の影響で、パート/アルバイトの時給単価の上昇、採用コストの上昇、インフレ、円安の影響による各種調達コストの上昇があった一方、売上高上昇による、固定費の売上高に占める割合が低下したことにより、計画比▲2.4ポイント

## ○経常利益 18億85百万円

コスト上昇等のマイナス要因があった一方、売上高上昇によるプラス要因が上回り、計画比+15億85百万円

## 2. 2024年3月期 業績計画

(単位：百万円)

連 結	2023年 3月期 通期実績 (A)		2024年 3月期 期初計画 通期計画 (B)		2024年 3月期 修正計画 通期計画 (C)		前期比 C-A		期初計画比 C-B	
売 上 高	106,598	100.0%	113,600	100.0%	123,400	100.0%	16,801	-	9,800	-
売 上 原 価	35,862	33.6%	38,672	34.0%	42,155	34.2%	6,292	+0.6pts	3,483	+0.2pts
売 上 総 利 益	70,735	66.4%	74,927	66.0%	81,244	65.8%	10,508	▲0.6pts	6,316	▲0.2pts
販売費及び 一般管理費	69,267	65.0%	73,927	65.1%	77,744	63.0%	8,476	▲2.0pts	3,816	▲2.1pts
(うち人件費)	34,341	32.2%	36,958	32.5%	39,128	31.7%	4,786	▲0.5pts	2,169	▲0.8pts
営 業 利 益	1,468	1.4%	1,000	0.9%	3,500	2.8%	2,031	+1.4pts	2,500	+1.9pts
経 常 利 益	3,914	3.7%	1,400	1.2%	4,000	3.2%	85	▲0.5pts	2,600	+2.0pts
親会社株主に帰属 する当期純利益	1,255	1.2%	400	0.4%	2,200	1.8%	944	+0.6pts	1,800	+1.4pts

### 3. 2024年3月期 業績計画に関する解説

既存店売上 110.5%

<店舗関係売上指標 既存店前期比>

	2024年3月期		
	上期実績	下期計画	通期計画
売上高	111.2%	109.9%	110.5%
入客数	105.8%	105.5%	105.7%
客単価	105.1%	104.1%	104.6%

原価率 34.2%

○主要原材料価格の動向等を考慮し、通期原価率 34.2%  
(前期比+0.6ポイント)

【2024年3月期 計画内訳】

売上原価率：通期計画 34.2% 上期実績 34.2% 下期計画 34.2%

新規出店82店舗

店舗改装190店舗

## ○出店

2024年3月期計画 82店舗  
(前期 31店舗)

うち、牛めし業態	66店舗
とんかつ業態	7店舗
鮎業態	2店舗
他業態・海外	7店舗

## ○店舗改装

2024年3月期計画 190店舗  
(前期 275店舗)

うち、全面改装 2店舗、  
一部改装店舗 188店舗



松屋 + 松のや + マイカレー 食堂 の  
トリプル業態複合店舗  
松屋 王子神谷店  
2023年7月30日OPEN



## (1) 24年3月期出店 計画 (業態別)

業態	屋号	上期実績	下期計画	通期計画	退店	期末予定
牛めし	松屋	17	49	66	13	1,065
とんかつ	松のや	4	3	7	2	188
鮨	すし松 福松	2	0	2	0	11
新業態・海外	マイカー-食堂 松軒中華食堂 他	2	5	7	5	37
計画合計		25	57	82	20	1,277

○新規出店 82店舗

【内訳】

牛めし業態 : 66店舗

とんかつ業態 : 7店舗

その他/海外 : 9店舗

## (2) 24年3月期出店 計画 (地域別)

	24年3月期			退店	地域別 店舗数	地域別 店舗数シェア
	上期実績	下期計画	通期計画			
北海道・東北圏	3 (3)	7 (6)	10 (9)	0 (0)	54 (36)	4.2%
北関東・甲信越圏	1 (1)	10 (10)	11 (11)	1 (1)	69 (63)	5.4%
首都圏	11 (1)	26 (7)	37 (8)	12 (0)	716 (144)	56.1%
東海・北陸圏	2 (2)	2 (2)	4 (4)	1 (1)	102 (90)	8.0%
関西圏	5 (2)	3 (1)	8 (3)	3 (0)	228 (106)	17.9%
中国・四国・九州圏	3 (3)	7 (7)	10 (10)	2 (1)	94 (73)	7.4%
海外	0 (0)	2 (0)	2 (0)	1 (0)	14 (0)	1.1%
合計	25 (12)	57 (33)	82 (45)	20 (3)	1,277 (512)	100.0%

○新規出店は、ロードサイド型店舗比率の向上に加え、インバウンド回復効果が期待できる、駅前ビルイン型店舗への出店も再開

○台湾2店舗を計画

○2024年3月末  
1,277店舗

○国内ロードサイド比率  
40.5%  
(前期末比+0.8ポイント)

## (3) 24年3月期末 グループ総店舗数 (予)

23年3月期末	24年3月期			
	出店計画	退店計画	期末総店舗数 (予)	国内ロードサイド比率
総店舗数	82	20	1,277	40.5%

※うちFCは5店舗 ※ ( ) 内はロードサイド店舗で内数

売上高販売管理費比率 63.0%

- 新規出店・既存店改装、工場、システムに関わる将来への投資を積極的に進める。売上高上昇による固定費率低下により前期比▲2.0ポイントの63.0%を見込んでいる。

【計画内訳】

売上高販売管理費比率：通期計画63.0%（上期実績63.1% 下期計画62.9%）  
売上高人件費比率：通期計画31.7%（上期実績32.2% 下期計画31.2%）

2024年3月期 当期純利益見込み 22億円

- 営業利益：35億円（前期比+20億31百万円）  
経常利益：40億円（前期比+85百万円）
- 当期純利益：22億円（前期比+9億44百万円）
- 一株あたり当期純利益：115円40銭を見込んでいる。

## 4. 財務状態・配当状況

(単位：百万円,%)

	21年3月期末	22年3月期末	23年3月期末
総資産	74,545	76,955	79,697
純資産	40,121	40,591	41,403
有利子負債	21,708	19,046	19,332
自己資本比率	53.8%	52.7%	52.0%

24年3月期末	前期末比
85,894	6,197
43,132	1,729
23,305	3,973
50.2%	-1.8%

1株当り純資産 (円)	2,105.44	2,130.16	2,171.84
1株当り当期純利益 (円)	▲ 124.69	57.99	65.87
1株当り配当金 (上段：中間、下段：年間)	12.00円	12.00円	12.00円
	24.00円	24.00円	24.00円

2,262.51	90.67
115.40	49.53
12.00円	-
24.00円	-

# 5. キャッシュフロー

単位：百万円

	20年3月期 通期	21年3月期 通期	22年3月期 通期	23年3月期 通期	24年3月期 通期予想
<b>I. 営業キャッシュフロー</b>	9,142	533	8,840	8,647	7,645
税引前純利益	4,727	▲ 2,931	3,105	2,648	3,326
減価償却費及びその他の償却費	4,029	4,388	4,043	3,841	4,190
減損損失	816	3,044	3,282	1,256	700
その他	▲ 430	▲ 3,968	▲ 1,591	902	▲ 571
<b>II. 投資キャッシュフロー</b>	▲ 9,324	▲ 6,220	▲ 5,699	▲ 6,570	▲ 10,970
設備投資（有形固定資産）等支出	▲ 8,499	▲ 5,917	▲ 5,289	▲ 5,894	▲ 9,631
保証金等支出	▲ 764	▲ 521	▲ 607	▲ 778	▲ 1,263
その他	▲ 60	219	197	102	▲ 76
<b>III. 財務キャッシュフロー</b>	2,437	7,724	▲ 3,460	▲ 596	3,075
<b>IV. 現金及び現金同等物の増減額（減少：▲）</b>	2,252	2,027	▲ 300	6	▲ 251
<b>V. 現金及び現金同等物期首残高</b>	6,311	8,563	10,591	10,291	11,779
<b>VI. 現金及び現金同等物期末残高</b>	8,563	10,591	10,291	11,779	11,676
（ご参考）B/S上の各期末現預金残高	11,743	13,691	13,391	14,879	14,776
（ご参考）B/S上の各期末有利子負債残高	12,992	21,708	19,046	19,332	23,305

## 6. 設備投資の状況

(単位：百万円)

期別 設備の内容	21年3月期 (実績)	22年3月期 (実績)	23年3月期 (実績)	24年3月期 (予定)
新規出店	2,536	2,336	2,339	5,554
出店数	(44)	(39)	(31)	(82)
うち敷金・保証金	285	293	329	464
既存店改装・修繕	1,174	2,822	4,781	3,747
改装店舗数	(96)	(180)	(275)	(190)
生産・物流設備	1,305	1,186	345	1,453
その他	433	275	358	340
設備投資合計	5,449	6,620	7,824	11,096

( ) 内は店舗数

—第1弾—  
**牛焼肉**  
 25%増量

11月7日(火)10時~11月14日(火)15時



“増量”牛焼肉定食  
 690円

—第2弾—  
**カルビ焼肉**  
 33%増量

11月14日(火)15時~11月21日(火)15時



“増量”カルビ焼肉定食  
 730円

2週連続 人気定番焼肉 お値段そのまま! **増量**フェア

「松屋」 第1弾 11月 7日 (火) 10時スタート  
 第2弾 11月14日 (火) 15時スタート

「松のや」 11月1日 (水) 15時スタート



**チーズトマト  
 復活**

11/1(水)  
 15:00~  
 販売開始

チーズトマト  
 ささみかつ定食 850円

※本プレゼンテーション資料には、将来に関する前提・見通し・計画に基づく予測が含まれております。

これらの記述は本プレゼンテーション資料発行時点のものであり、経済情勢や市場環境、為替・金利の変動等にかかわるリスクや不安定要因により実際の業績が記載の予想数値と大幅に異なる可能性があります。また、投資判断の参考となる情報の提供を唯一の目的としたもので、投資勧誘を目的としたものではありません。掲載された情報やその誤りについて、その理由に関わらず弊社は一切責任を負うものではありません。