



# MATSUYA FOODS HOLDINGS

2023年3月期 決算

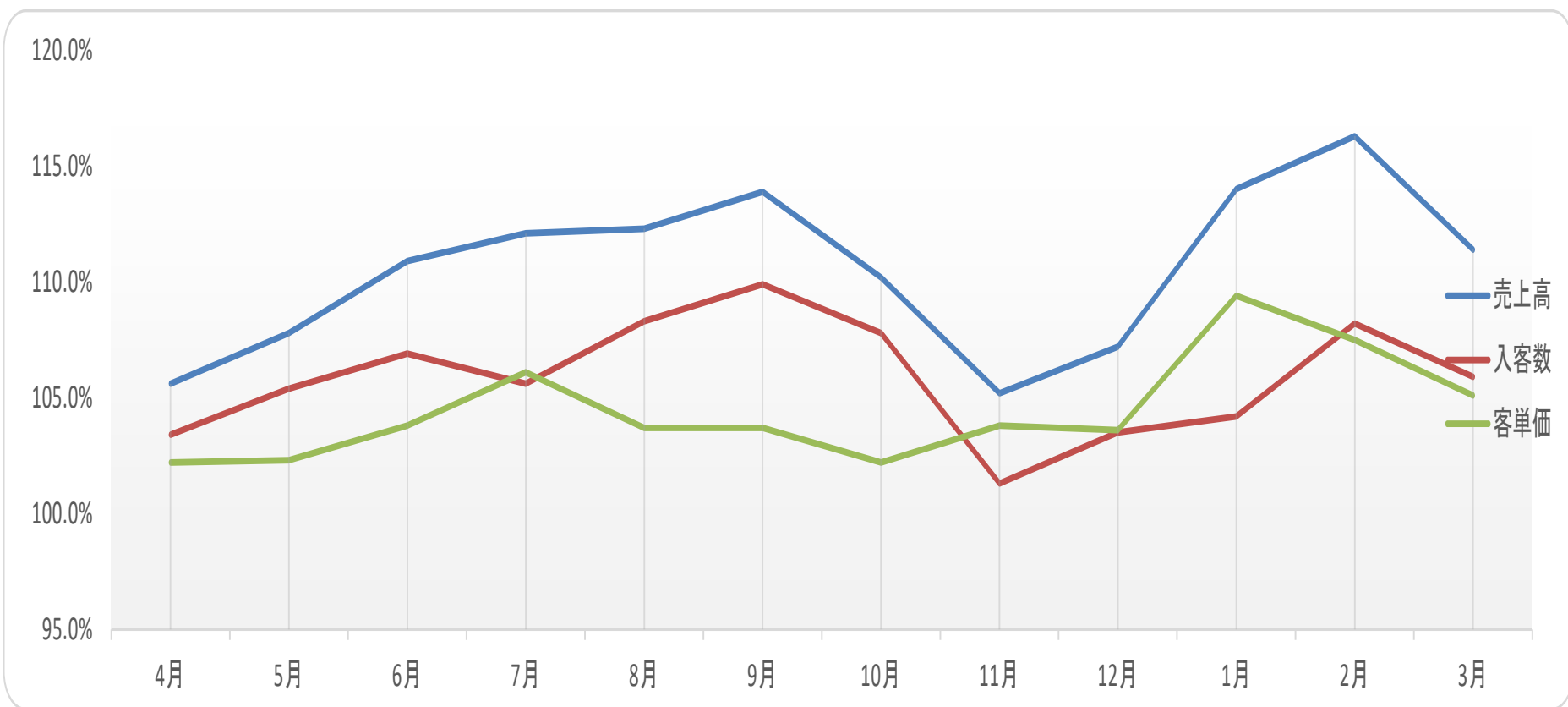
株式会社松屋フーズホールディングス  
銘柄コード 9887

# 1. 2023年3月期 決算の実績

連結  (百万円)	2022年3月期		2023年3月期		2023年3月期		前期比 C-A		公表計画比 C-B	
	実績 (A)		公表計画 (B)		実績 (C)					
売上高	94,472	100.0%	104,500	100.0%	106,598	100.0%	12,126	-	2,098	-
売上原価	32,959	34.9%	35,406	33.9%	35,862	33.6%	2,903	-1.3pts	455	-0.3pts
売上総利益	61,512	65.1%	69,093	66.1%	70,735	66.4%	9,223	+1.3pts	1,642	+0.3pts
販売費および 一般管理費	65,713	69.5%	68,093	65.2%	69,267	65.0%	3,554	-4.5pts	1,174	-0.2pts
(うち人件費)	31,824	33.7%	33,932	32.5%	34,341	32.2%	2,517	-1.5pts	409	-0.3pts
営業利益	▲ 4,200	-4.4%	1,000	1.0%	1,468	1.4%	5,668	+5.8pts	468	+0.4pts
経常利益	6,398	6.8%	3,300	3.2%	3,914	3.7%	▲ 2,483	-3.1pts	614	+0.5pts
親会社株主に帰属する 当期純利益	1,105	1.2%	1,400	1.3%	1,255	1.2%	150	±0.0pts	▲ 144	-0.1pts

# ◇既存店売上実績 前年比110.5%

(% )	2022年						2023年						(速報)	
	4月	5月	6月	7月	8月	9月	10月	11月	12月	1月	2月	3月	通期	4月
売上高	105.6%	107.8%	110.9%	112.1%	112.3%	113.9%	110.2%	105.2%	107.2%	114.0%	116.3%	111.4%	110.5%	112.1%
入客数	103.4%	105.4%	106.9%	105.6%	108.3%	109.9%	107.8%	101.3%	103.5%	104.2%	108.2%	105.9%	105.8%	103.7%
客単価	102.2%	102.3%	103.8%	106.1%	103.7%	103.7%	102.2%	103.8%	103.6%	109.4%	107.5%	105.1%	104.4%	108.1%



## 新店の状況 (2023年3月末現在)

### (1) 業態別出店状況

※複合改装による業態変更7店舗

業態	屋号	前期末	23年3月期 実績		今期末現在の店舗数
			出店	退店	
牛めし	松屋	979	29	20	995
とんかつ	松のや 松乃家	188	0	3	179
鮨	すし松 福松	10	0	1	9
その他・海外	マイカリー食堂、 松野中華食堂 他	30	2	4	27
<b>店舗数合計 (海外含む)</b>		<b>1,207</b>	<b>31</b>	<b>28</b>	<b>1,210</b>

### (2) 地域別出退店状況

	前期末 店舗数	2023年3月期 実績		今期末 店舗数	地域別 店舗数シェア
		出店	退店		
北海道・東北圏	41(20)	5(5)	1(0)	45(25)	3.7%
北関東・甲信越圏	59(52)	2(2)	0(0)	61(54)	5.0%
首都圏	694(131)	6(1)	11(2)	689(130)	56.9%
東海・北陸圏	100(86)	0(0)	2(2)	98(84)	8.1%
関西圏	223(95)	10(7)	8(1)	225(101)	18.6%
中国・四国・九州圏	79(49)	7(7)	2(0)	84(56)	6.9%
海外	11	1	4	8	0.7%
<b>合計</b>	<b>1207(433)</b>	<b>31(22)</b>	<b>28(5)</b>	<b>1210(450)</b>	<b>100.0%</b>

○総店舗数 1,210店舗  
牛めし業態 995店舗  
とんかつ業態 179店舗

○松屋・松のや・マイカリー食堂  
の業態を組み合わせた複合型  
店舗を中心に出店

○改装合計 275店舗  
全面改装：3店舗  
一部改装：272店舗

○複合化改装・セルフ化改装

※( )内はロードサイド店舗で内数

## ○原価率 33.6%

円安の進行等による仕入価格の上昇影響があったものの、売上高上昇による固定費の比率低下等により、計画比▲0.3ポイント。

## ○販管費比率 65.0%

人件費率は、経済活動の活性化による採用環境の激化によりパート・アルバイトの採用コスト上昇等、自己株式を活用した特別奨励金付与、インフレ手当支給等の上昇要因があったものの、売上高上昇による生産性向上により、計画比▲0.3ポイント。

販管費合計では、エネルギー費の上昇等の影響を受け、計画比▲0.2ポイント。

## ○営業利益 14億68百万円

売上高が計画を上回り、営業利益計画を達成。

## ○当期純利益 12億55百万円

エネルギー費等の上昇傾向を織込んだこと等で減損損失が計画を上回り、当期純利益は計画比▲1億44百万円。

## 2. 2024年3月期 業績計画

連結 (百万円)	2023年3月期		2024年3月期		前期比 B-A	
	通期実績 (A)		通期公表計画 (B)			
売上高	106,598	100.0%	113,600	100.0%	7,001	-
売上原価	35,862	33.6%	38,672	34.0%	2,809	+0.4pts
売上総利益	70,735	66.4%	74,927	66.0%	4,191	-0.4pts
販売費および 一般管理費	69,267	65.0%	73,927	65.1%	4,659	+0.1pts
(うち人件費)	34,341	32.2%	36,958	32.5%	2,617	+0.3pts
営業利益	1,468	1.4%	1,000	0.9%	▲ 468	-0.5pts
経常利益	3,914	3.7%	1,400	1.2%	▲ 2,514	-2.5pts
親会社株主に帰属する 当期純利益	1,255	1.2%	400	0.4%	▲ 855	-0.8pts

### 3. 2024年3月期 業績計画に関する解説

既存店売上 103.0%

<店舗関係売上高指標 既存店前期比>

	2024年3月期		
	上期計画	下期計画	通期計画
売上高	104.3%	101.8%	103.0%
入客数	101.5%	99.9%	100.7%
客単価	102.7%	101.9%	102.3%

原価率 34.0%

○主要原材料価格の動向等を考慮し、通期原価率 34.0%  
(前期比+0.4ポイント)

【2024年3月期 計画内訳】

売上原価率：通期計画 34.0% 上期実績 34.3% 下期計画 33.8%

新規出店63店舗

店舗改装164店舗

## ○出店

2024年3月期計画 63店舗  
(前期 31店舗)

うち、牛めし業態	44店舗
とんかつ業態	12店舗
その他業態・海外	7店舗

## ○店舗改装

2024年3月期計画 164店舗  
(前期 275店舗)



R丸亀中府店  
(松屋+松のや+マイカー食堂の複合店舗)  
2023年3月15日OPEN



## (1) 24年3月期出店 計画 (業態別)

業態	屋号	上期計画	下期計画	通期計画	退店	期末予定
牛めし	松屋	23	21	44	18	1,021
とんかつ	松のや 松乃家	4	8	12	0	191
鮨	すし松 福松	0	0	0	0	9
新業態・海外	マイカー食堂 松軒中華食堂 他	3	4	7	2	32
計画合計		30	33	63	20	1,253

○新規出店 63店舗

【内訳】

牛めし業態：44店舗

とんかつ業態：12店舗

その他：7店舗

## (2) 24年3月期出店 計画 (地域別)

	24年3月期			退店	地域別 店舗数	地域別 店舗数シェア
	上期計画	下期計画	通期計画			
北海道・東北圏	5 (3)	3 (3)	8 (6)	0 (0)	53 (31)	6.4%
北関東・甲信越圏	4 (4)	4 (4)	8 (8)	0 (0)	69 (62)	12.8%
首都圏	11 (4)	12 (2)	23 (6)	12 (0)	700 (136)	28.0%
東海・北陸圏	2 (2)	1 (1)	3 (3)	0 (0)	101 (87)	17.9%
関西圏	5 (3)	5 (3)	10 (6)	5 (1)	230 (106)	21.9%
中国・四国・九州圏	3 (3)	5 (5)	8 (8)	1 (1)	91 (63)	13.0%
海外 (中国・台湾)	0	3	3	2	9	0.0%
合計	30 (19)	33 (18)	63 (37)	20 (2)	1253 (485)	100.0%

○新規出店は、都市圏ロード  
サイドおよび新地域を中心に  
進める

## (3) 24年3月期末 グループ総店舗数 (予)

23年3月期末 総店舗数	24年3月期			
	出店計画	退店計画	期末総店舗数 (予)	ロードサイド比率
1210(450)	63 (37)	20 (2)	1253 (485)	38.7%

※うちFCは5店舗 ※ ( ) 内はロードサイド店舗で内数

○2024年3月末

1,253店舗

○ロードサイド比率 38.7%  
(前期末比+1.5ポイント)

## 売上高販売管理費比率 65.1%

- 新規出店・既存店改装、工場、システム、人材に関わる将来への投資を積極的に進める。経費増となるものの、売上高上昇による固定費率低下により前期比+0.1ポイントの65.1%を見込んでいる。

### 【計画内訳】

売上高販売管理費比率：通期計画65.1%（上期計画65.5% 下期計画64.7%）

売上高人件費比率：通期計画32.5%（上期計画32.5% 下期計画32.6%）

## 2024年3月期 当期純利益見込み 4億円

- 営業利益：10億円（前期比▲4億68億円）  
経常利益：14億円（前期比▲25億14百万円）
- 当期純利益：4億円（前期比▲8億55百万円）
- 一株あたり当期純利益：20円99銭を見込んでいる。

## 4. 財務状態・配当状況

		21年3月期末	22年3月期末	23年3月期末	24年3月期末	前期末比
総資産	百万円	74,545	76,955	79,697	82,648	2,950
純資産	百万円	40,121	40,591	41,403	41,332	▲ 72
有利子負債	百万円	21,708	19,046	19,332	23,329	3,997
自己資本比率	%	53.8%	52.7%	52.0%	50.0%	-2.0%

1株当り純資産	円	2,105.44	2,130.16	2,171.84	2,168.05	▲ 3.79
1株当り当期純利益	円	▲ 123.69	57.99	65.87	20.99	▲ 44.88
1株当り配当金	中間	12.00円	12.00円	12.00円	12.00円	-
	年間	24.00円	24.00円	24.00円	24.00円	-

# 5. キャッシュフロー

単位：百万円

	20年3月期 通期	21年3月期 通期	22年3月期 通期	23年3月期 通期	24年3月期 通期見込
<b>I. 営業キャッシュフロー</b>	9,142	533	8,840	8,647	5,177
税引前純利益	4,727	▲ 2,931	3,105	2,648	800
減価償却費及びその他の償却費	4,029	4,388	4,043	3,841	4,190
減損損失	816	3,044	3,282	1,256	500
その他	▲ 430	▲ 3,968	▲ 1,591	902	▲ 312
<b>II. 投資キャッシュフロー</b>	▲ 9,324	▲ 6,220	▲ 5,699	▲ 6,570	▲ 9,587
設備投資（有形固定資産）等支出	▲ 8,499	▲ 5,917	▲ 5,289	▲ 5,894	▲ 8,098
保証金等支出	▲ 764	▲ 521	▲ 607	▲ 778	▲ 1,363
その他	▲ 60	219	197	102	▲ 126
<b>III. 財務キャッシュフロー</b>	2,437	7,724	▲ 3,460	▲ 596	3,075
<b>IV. 現金及び現金同等物の増減額（減少：▲）</b>	2,252	2,027	▲ 300	6	▲ 1,335
<b>V. 現金及び現金同等物期首残高</b>	6,311	8,563	10,591	10,291	11,779
<b>VI. 現金及び現金同等物期末残高</b>	8,563	10,591	10,291	11,779	10,444
（ご参考）B/S上の各期末現預金残高	11,743	13,691	13,391	14,879	13,544
（ご参考）B/S上の各期末有利子負債残高	12,992	21,708	19,046	19,332	23,329

## 6. 設備投資の状況

(単位：百万円)

期別 設備の内容	21年3月期	22年3月期	23年3月期	24年3月期 (予)
新規出店	2,536	2,336	2,339	5,082
出店数	(44)	(39)	(31)	(63)
うち敷金・保証金	285	293	329	928
既存店改装・修繕	1,174	2,822	4,781	3,754
改装店舗数	(96)	(180)	(275)	(164)
生産・物流設備	1,305	1,186	345	1,457
その他	433	275	358	340
設備投資合計	5,449	6,620	7,824	10,635

( ) 内は店舗数

**牛乳でスマイル**  
プロジェクト

松屋と一緒に SMILE  
牛乳でスマイルプロジェクトに  
参加します。

松屋は、農林水産省と連携して、更なる牛乳乳製品の  
消費拡大に取り組みます。  
この商品は、牛乳1日2.4ℓ(乳牛120頭分)の消費に  
貢献します。 ※乳牛1頭乳量1日20ℓ/頭

松屋社員のおすすめテイスト

ホワイトソースハンバーグは、そのままでももちろん  
美味しいのですが、カウンターセットで献立するのが  
おすすめ!

人気ランキング  
NO.1 醤油  
NO.2 ポン酢



みんなの食卓で取りたい。

**松屋**

チーズホワイトソース  
ハンバーグ定食 930円

ホワイトソース  
ハンバーグ定食 780円

たっぷりミルクで、  
日本中をスマイルに。



「松屋」 5月2日(火) 午前10時スタート

「松のや」 5月3日(水) 午後3時スタート

5/3(火)15:00~5/10(水)15:00 **海老増量!**

**海老<sup>2</sup>フェア**

選ぶ  
ローズかつ&  
海老フライ  
2尾定食  
1,130円▼  
**860円**  
海老1尾増量

タルタルソース  
+  
ローズかつ  
海老フライ(2尾)  
定食 **1,130円**

4つの中から1つ  
**選べるソース**  
~ New ソースはなくなり次第終了 ~

王道の タルタルソース	明太マヨ ぼりまかよ
粒マスタードマヨ 新生	フルーティ オレンジマヨ

※本プレゼンテーション資料には、将来に関する前提・見通し・計画に基づく予測が含まれております。

これらの記述は本プレゼンテーション資料発行時点のものであり、経済情勢や市場環境、為替・金利の変動等にかかわるリスクや不安定要因により実際の業績が記載の予想数値と大幅に異なる可能性があります。また、投資判断の参考となる情報の提供を唯一の目的としたもので、投資勧誘を目的としたものではありません。掲載された情報やその誤りについて、その理由に関わらず弊社は一切責任を負うものではありません。