



# MATSUYA FOODS HOLDINGS

2023年3月期 第2四半期  
決算補足説明資料

株式会社松屋フーズホールディングス  
銘柄コード 9887

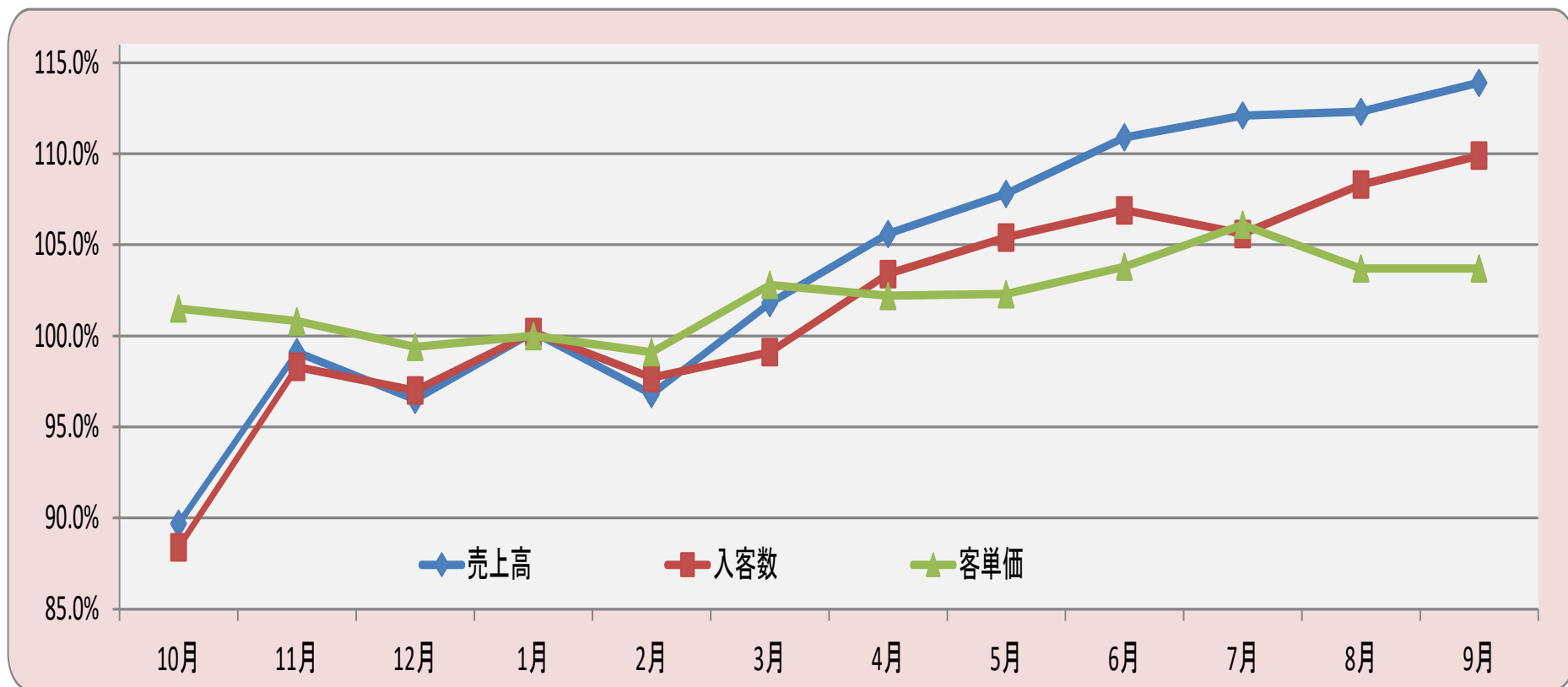
# 1. 2023年3月期 第2四半期決算実績

(単位：百万円)

連結  (百万円)	2022年3月期 第2Q 実績 (A)		2023年3月期 第2Q 実績 (B)		前期比 B-A	
	売上高	45,173	100.0%	<b>51,113</b>	<b>100.0%</b>	5,940
売上原価	15,751	34.9%	<b>17,160</b>	<b>33.6%</b>	1,409	▲1.3pts
売上総利益	29,422	65.1%	<b>33,953</b>	<b>66.4%</b>	4,530	+1.3pts
販売費及び 一般管理費	31,558	69.8%	<b>33,720</b>	<b>65.9%</b>	2,161	▲3.9pts
(うち人件費)	15,490	34.3%	<b>16,803</b>	<b>32.8%</b>	1,313	▲1.5pts
営業利益	▲2,136	-4.7%	<b>232</b>	<b>0.5%</b>	2,368	-
経常利益	1,898	4.2%	<b>2,447</b>	<b>4.8%</b>	548	-
親会社株主に帰属する 四半期純利益	790	1.8%	<b>953</b>	<b>1.9%</b>	162	-

# ◇既存店売上実績 上期 前年比110.4%

(%)	2022年 (参考) 前期												(速報)	
	10月	11月	12月	1月	2月	3月	4月	5月	6月	7月	8月	9月	上期	10月
売上高	89.7%	99.1%	96.5%	100.2%	96.8%	101.8%	105.6%	107.8%	110.9%	112.1%	112.3%	113.9%	110.4%	110.2%
入客数	88.4%	98.3%	97.0%	100.2%	97.7%	99.1%	103.4%	105.4%	106.9%	105.6%	108.3%	109.9%	106.5%	107.8%
客単価	101.5%	100.8%	99.4%	100.0%	99.1%	102.8%	102.2%	102.3%	103.8%	106.1%	103.7%	103.7%	103.7%	102.2%



## (1) 業態別出店状況 ※牛めし⇒とんかつ複合改装により業態変更4店舗

業態	屋号	前期末 店舗数	23年3月期 2Q実績		9月末現在の 店舗数
			出店	退店	
牛めし	松屋	979	15	13	986
とんかつ	松のや 松乃家	188	0	2	182
鮨	すし松 福松	10	0	1	9
その他・海外	マイカー食堂 松軒中華食堂 他	30	2	2	29
店舗数合計 (海外含む)		<b>1,207</b>	<b>17</b>	<b>18</b>	<b>1,206</b>

○総店舗数 **1,206**店舗  
 牛めし業態 **986**店舗  
 とんかつ業態 **182**店舗

○松屋・松のや・マイカー食堂  
 の業態を組み合わせた複合型  
 店舗を中心に出店

## (2) 地域別出退店状況

	前期末 店舗数	2023年3月期 2Q実績		9月末 店舗数	地域別 店舗数シェア
		出店	退店		
北海道・東北圏	41 (20)	3(3)	0(0)	44 (23)	3.6%
北関東・甲信越圏	59 (52)	1(1)	0(0)	60 (53)	5.0%
首都圏	694(131)	5(0)	11(2)	688(129)	57.0%
東海・北陸圏	100 (86)	0(0)	1(1)	99 (85)	8.2%
関西圏	223 (95)	4(2)	3(0)	224 (97)	18.6%
中国・四国・九州圏	79 (49)	3(3)	1(0)	81 (52)	6.7%
海外	11	1	2	10	0.8%
合計	<b>1,207(433)</b>	<b>17(9)</b>	<b>18(3)</b>	<b>1,206(439)</b>	<b>100.0%</b>

○改装合計 **136**店舗  
 全面改装：**1**店舗  
 一部改装：**135**店舗

○複合化改装・セルフ化改装

※ ( ) 内はロードサイド店舗で内数

# ◇2023年3月期 第2四半期 決算収益分析

(単位：百万円)

連 結	2023年3月期 第2Q 公表計画 (A)		2023年3月期 第2Q 実績 (B)		公表計画比 B-A	
	売 上 高	50,600	100.0%	51,113	100.0%	513
売 上 原 価	17,556	34.7%	17,160	33.6%	▲ 395	▲ 1.1pts
売 上 総 利 益	33,043	65.3%	33,953	66.4%	910	+1.1pts
販売費及び 一般管理費	32,843	64.9%	33,720	65.9%	877	+1.0pts
(うち人件費)	16,466	32.5%	16,803	32.8%	337	+0.3pts
営 業 利 益	200	0.4%	232	0.5%	32	-
経 常 利 益	2,100	4.2%	2,447	4.8%	347	-
親会社株主に帰属する 四半期純利益	1,000	2.0%	953	1.9%	▲ 46	-

## ○原価率 33.6%

円安の進行等による仕入価格の上昇影響があったものの、売上高上昇による固定費の比率低下等により、計画比▲1.1ポイント

## ○販管費比率 65.9%

人件費率は、経済活動の活性化による採用環境の激化によりパート・アルバイトの採用コスト上昇等の影響により、計画比+0.3ポイント  
他、エネルギー費や各種調達価格の上昇により、販管費合計では、計画比+1.0ポイント

## ○経常利益 24億47百万円

時短要請協力金が計画を上回り、計画比+3億47百万円

## 2. 2023年3月期 業績計画

(単位：百万円)

連 結	2022年 3月期 通期実績 (A)		2022年 3月期 期初計画 通期計画 (B)		2023年 3月期 修正計画 通期計画 (C)		前期比 C-A		期初計画比 C-B	
売 上 高	94,472	100.0%	103,400	100.0%	104,500	100.0%	10,027	-	1,100	-
売 上 原 価	32,959	34.9%	35,771	34.6%	35,406	33.9%	2,447	▲1.0pts	▲364	▲0.7pts
売 上 総 利 益	61,512	65.1%	67,628	65.4%	69,093	66.1%	7,580	+1.0pts	1,464	+0.7pts
販売費及び 一般管理費	65,713	69.6%	66,628	64.4%	68,093	65.2%	2,379	▲4.4pts	1,464	+0.8pts
(うち人件費)	31,824	33.7%	33,796	32.7%	33,932	32.5%	2,107	▲1.2pts	135	▲0.2pts
営 業 利 益	▲4,200	-4.4%	1,000	1.0%	1,000	1.0%	5,200	-	0	-
経 常 利 益	6,398	6.8%	3,100	3.0%	3,300	3.2%	▲3,098	-	200	-
当 期 期 純 利 益	1,105	1.2%	1,400	1.4%	1,400	1.3%	294	-	0	-

既存店売上 109.6%

<店舗関係売上指標 既存店前期比>

	2023年3月期		
	上期実績	下期計画	通期計画
売上高	110.4%	108.8%	109.6%
入客数	106.5%	105.0%	105.8%
客単価	103.7%	103.6%	103.6%

原価率 33.9%

○主要原材料価格の動向等を考慮し、通期原価率 33.9%  
(前期比+0.3ポイント)

【2023年3月期 計画内訳】

売上原価率：通期計画 33.9% 上期実績 33.6% 下期計画 34.2%

新規出店40店舗

店舗改装162店舗

## ○出店

2023年3月期 計画40店舗  
(前期39店舗)

うち、牛めし業態38店舗、  
その他2店舗

## ○店舗改装

2023年3月期 計画162店舗  
(前期180店舗)

うち、全面改装1店舗、  
一部改装店舗161店舗  
\* 他、リフレッシュ改装73店舗



松屋 北九州高須東店  
(松屋+松のやの複合店舗)  
2023年9月7日OPEN



## (1) 23年3月期出店 計画 (業態別)

業態	屋号	上期実績	下期計画	通期計画	退店	期末予定
牛めし	松屋	15	23	38	18	1,004
とんかつ	松のや 松乃家	0	0	0	4	180
鮨	すし松 福松	0	0	0	1	9
新業態・海外	マイカー-食堂他	2	0	2	3	28
<b>計画合計</b>		<b>17</b>	<b>23</b>	<b>40</b>	<b>26</b>	<b>1,221</b>

○ **新規出店 40店舗**

**【内訳】**  
**牛めし業態：38店舗**  
**その他：2店舗**

## (2) 23年3月期出店 計画 (地域別)

	23年3月期			退店	地域別 店舗数	地域別 店舗数シェア
	上期実績	下期計画	通期計画			
北海道・東北圏	3 (3)	3 (3)	6 (6)	0 (0)	47 (26)	3.8%
北関東・甲信越圏	1 (1)	2 (2)	3 (3)	0 (0)	62 (55)	5.1%
首都圏	5 (0)	2 (2)	7 (2)	18 (3)	683(130)	55.9%
東海・北陸圏	0 (0)	2 (2)	2 (2)	1 (1)	101 (87)	8.3%
関西圏	4 (2)	8 (5)	12 (7)	3 (0)	232(102)	19.0%
中国・四国・九州圏	3 (3)	6 (6)	9 (9)	1 (0)	87 (58)	7.1%
海外 (米国・中国)	1	0	1	3	9	0.7%
<b>合計</b>	<b>17 (9)</b>	<b>23 (20)</b>	<b>40 (29)</b>	<b>26 (4)</b>	<b>1221 (458)</b>	<b>100.0%</b>

○ **新規出店は、都市圏ロード  
 サイドおよび新地域を中心に  
 進める**

## (3) 23年3月期末 グループ総店舗数 (予)

22年3月期末 総店舗数	23年3月期			
	出店計画	退店計画	期末総店舗数 (予)	ロードサイド比率
<b>1,207 (433)</b>	<b>40 (29)</b>	<b>26 (4)</b>	<b>1,221 (458)</b>	<b>37.5%</b>

※うちFCは6店舗 ※ ( ) 内はロードサイド店舗で内数

○ **2023年3月末  
 1,221店舗**  
 ○ **ロードサイド比率 37.5%**  
**(前期末比+0.5ポイント)**

売上高販売管理費比率 65.2%

- 新規出店・既存店改装、工場、システムに関わる将来への投資を積極的に進める。売上高上昇による固定費率低下により前期比▲4.4ポイントの65.2%を見込んでいる。

【計画内訳】

売上高販売管理費比率：通期計画65.2%（上期実績65.9% 下期計画64.4%）  
売上高人件費比率：通期計画32.5%（上期実績32.8% 下期計画32.1%）

2023年3月期 当期純利益見込み 14億円

- 営業利益：10億円（前期比+52億円）  
経常利益：33億円（前期比▲30億98百万円）
- 当期純利益：14億円（前期比+2億94百万円）
- 一株あたり当期純利益：73円47銭を見込んでいる。

## 4. 財務状態・配当状況

(単位：百万円,%)

	20年3月期末	21年3月期末	22年3月期末
総資産	73,173	74,545	76,955
純資産	42,953	40,121	40,591
有利子負債	12,992	21,708	19,046
自己資本比率	58.7%	53.8%	52.7%

23年3月期末	前期末比
78,863	1,908
41,534	942
20,098	1,051
52.7%	0.0%

1株当り純資産 (円)	2,254.01	2,105.44	2,130.16
1株当り当期純利益 (円)	136.66	▲ 124.69	57.99
1株当り配当金 (上段：中間、下段：年間)	12.00円	12.00円	12.00円
	24.00円	24.00円	24.00円

2,179.61	49.45
73.47	15.48
12.00円	-
24.00円	-

# 5. キャッシュフロー

単位: 百万円

	19年3月期 通期	20年3月期 通期	21年3月期 通期	22年3月期 通期	23年3月期 通期予想
<b>I. 営業キャッシュフロー</b>	3,379	9,142	533	8,840	7,069
税引前純利益	3,654	4,727	▲ 2,931	3,105	2,500
減価償却費及びその他の償却費	3,638	4,029	4,388	4,043	3,650
減損損失	570	816	3,044	3,282	1,090
その他	▲ 4,483	▲ 430	▲ 3,968	▲ 1,591	▲ 170
<b>II. 投資キャッシュフロー</b>	▲ 4,971	▲ 9,324	▲ 6,220	▲ 5,699	▲ 7,133
設備投資(有形固定資産)等支出	▲ 6,387	▲ 8,499	▲ 5,917	▲ 5,289	▲ 6,455
保証金等支出	▲ 654	▲ 764	▲ 521	▲ 607	▲ 780
その他	2,070	▲ 60	219	197	101
<b>III. 財務キャッシュフロー</b>	2,288	2,437	7,724	▲ 3,460	173
<b>IV. 現金及び現金同等物の増減額(減少:△)</b>	688	2,252	2,027	▲ 300	133
<b>V. 現金及び現金同等物期首残高</b>	5,623	6,311	8,563	10,591	10,291
<b>VI. 現金及び現金同等物期末残高</b>	6,311	8,563	10,591	10,291	10,424
(ご参考)B/S上の各期末現預金残高	9,491	11,743	13,691	13,391	13,524
(ご参考)B/S上の各期末有利子負債残高	9,395	12,992	21,708	19,046	20,098

## 6. 設備投資の状況

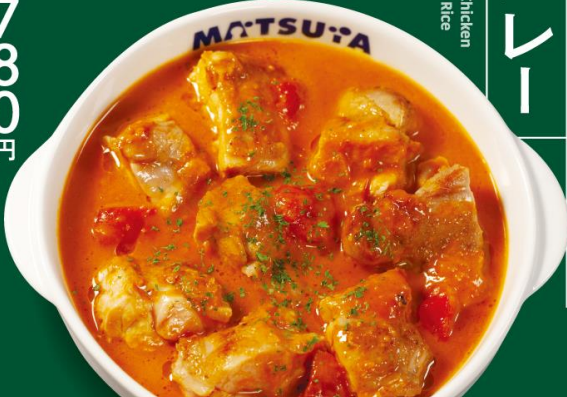
(単位：百万円)

期別	20年3月期	21年3月期	22年3月期	23年3月期 (予)
設備の内容				
新規出店	2,675	2,536	2,336	2,719
出店数	(48)	(44)	(39)	(40)
うち敷金・保証金	291	285	293	254
既存店改装・修繕	2,208	1,174	2,822	3,398
改装店舗数	(155)	(96)	(180)	(162)
生産・物流設備	4,820	1,305	1,186	576
その他	350	433	275	405
設備投資合計	10,055	5,449	6,620	7,100

( ) 内は店舗数

ごごろごろチキンの  
バターチキン  
カレー

Butter chicken  
Curry & Rice



並盛 **780円**  
大盛 **840円**

生野菜セット  
プラス100円

TAKE OUT! OK

松屋

「松のや」 11月2日（水）15時スタート

「松屋」 11月1日（火）10時スタート

松のや 全11品

11/2 (水) 15:00 販売開始!

ささみかつ定食 (ライス・味噌汁付) **690円**

親子ささみかつ丼 **690円**

ささみかつカレー **690円**

しっとり、やわらか

ローズかつ& ささみかつ1本定食 (ライス・味噌汁付) **790円**

※本プレゼンテーション資料には、将来に関する前提・見通し・計画に基づく予測が含まれております。

これらの記述は本プレゼンテーション資料発行時点のものであり、経済情勢や市場環境、為替・金利の変動等にかかわるリスクや不安定要因により実際の業績が記載の予想数値と大幅に異なる可能性があります。また、投資判断の参考となる情報の提供を唯一の目的としたもので、投資勧誘を目的としたものではありません。掲載された情報やその誤りについて、その理由に関わらず弊社は一切責任を負うものではありません。