

松屋が長野県内に初出店！

## 松屋「松本駅前店」オープン！！

全国に約 600 店舗を展開する「牛めし・定食の松屋」が 2004 年 4 月 1 日（木）11:00 オープン！

松本市中央（JR 松本駅東口駅前）に松屋が長野県内へ初の出店を致します。

松屋は、丼物（豚めし 350 円より）やカレーを 500 円というワンコインをひとつの目安として、また肉と野菜のバランスのとれた定食をリーズナブルな価格で、迅速にご提供申し上げております。店内でお召し上がりの場合には、ご注文の商品全品にみそ汁をサービスさせていただいているのが特徴のひとつです。

地域のお客様に快適な店舗でライフスタイルに合わせ、朝食、昼食、夕食、夜食にさまざまな味を楽しんでいただけるよう豚めし、ヘルシーチキンカレーをはじめ各種定食メニュー（ハンバーグなど）をご提供申し上げます。年齢性別を問わず幅広いお客様に気軽にご利用いただけるお店です。

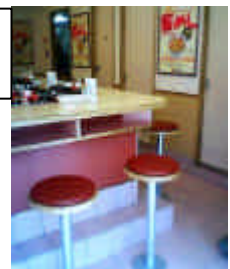


松本駅前店外観イメージ図



店内  
テーブル席

店内  
カウンター席



### 【店舗概要】

店名	「松屋 松本駅前店」
開店日	平成 16 年 4 月 1 日(木) 11:00 よりオープン
住所	長野県松本市中央 1-2-23 山平ビル 1 階
ロケーション	JR 松本駅東口ロータリーに面した、駅から徒歩約 1 分の繁華街の入口にございます。
席数	25 席（カウンター17席 テーブル 8 席）
店舗面積	28 坪
駐車場	なし
営業時間	24 時間
休業日	年中無休

### 【会社概要】

株式会社 松屋フーズ 代表取締役社長 瓦葺 利夫 （コード番号 9887 東証 1 部）

本社所在地：〒177-0042 東京都練馬区下石神井 4-1-7

事業内容：牛めし、カレー及び各種焼肉定食を中心とした和風ファーストフード店  
「松屋」のチェーン展開

資本金：66 億 5,593 万円 従業員数：1,073 名(平成 16 年 2 月末現在)

店舗数：東北圏・北関東・甲信越圏・首都圏・関西圏・東海・北陸圏・中国・九州圏に 600 店舗(平成 16 年 3 月 21 日現在)

### 【問い合わせ先】

(株)松屋フーズ 広報・IR グループ Tel : 03-3904-1193 Fax : 03-3904-3876